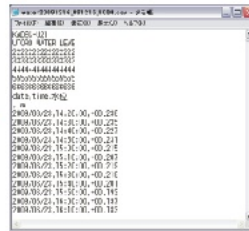


河川水位の測定データを図表処理

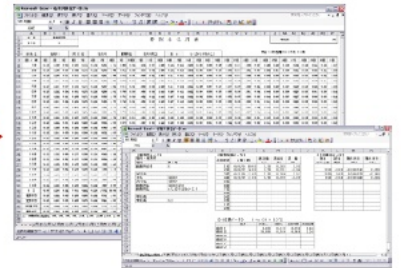
水位記録計の測定データを年表・月表形式に整理します。測定データから日水位年図形式のグラフ処理を行います。H-Q曲線式から流量に変換してデータ処理を行います。整理したデータはエクセルシートで提出します。



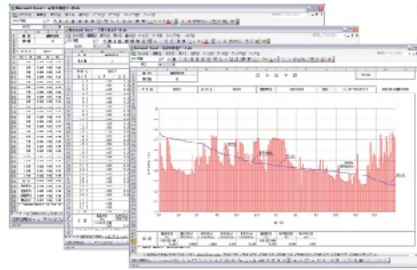
データ回収
観測でデータロガーの記録データを回収します。このとき、CSV形式のファイルが作成されます。



CSVファイル
回収したCSV形式のデータファイルを傅塚器にメール送信します。



データチェック
データファイルをエクセルシートに展開し、データ欠測・ノイズデータ等の確認・修正をします。また、観測地点や路線名等の観測所情報も入力します。



データ処理
データ確認後、エクセルシート上に各月報・グラフを展開します。河川流量データに変換する場合、H-Q式から流量月報・年報、グラフ処理をして、メール送信で提出します。

流量観測から水位流量換算式算出

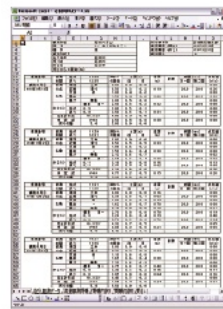
実測値からH-Q曲線式を計算します。計算の過程・比較検証等の資料も合わせて提出します。手書きの野帳、過去のデータも含めて整理します。整理したデータはエクセルシートで提出します。



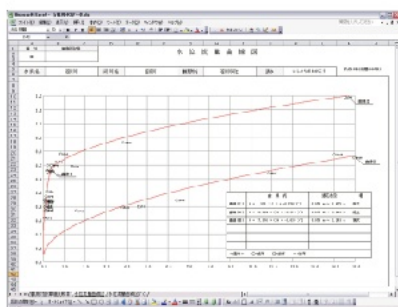
流量観測
(株)環器では、流量観測およびそのアシストを行っています。また、プライス流速計の貸出のサービスも行っています。



流速計



流量観測野帳
流量観測で測定した各データを自動で計算して、流量を算出します。



H-Q曲線図

算出したH-Q式から、水位対流量の関係をグラフ化。

観測対計算比較表

算出したH-Q式と実測値との比較計算。

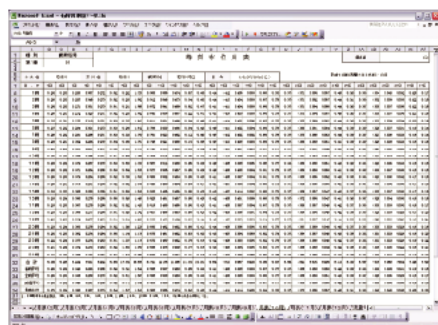
H-Q計算書

観測流量表のデータを基に水位流量計算式を算出。

観測流量表

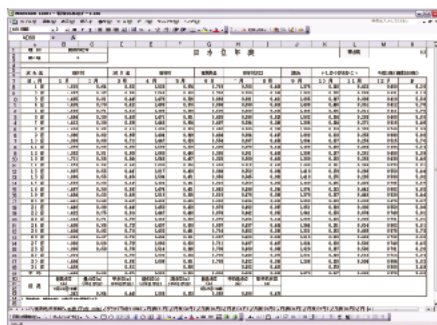
流量観測で求めた各データ一覧表。

位測定器の測定データを月表、図、年表形式に整理します。MDLシリーズの測定データとKADEC-U21シリーズの測定データは、どちらもCSVデータに変換してから整理します。また、地下水水位としてデータ整理する場合、水位データを標高値換算して整理します。ここでは、河川水位データとして整理して、別途流量観測した結果のH-Q式を用いて水位データから流量データを求めて、月表、図、年表形式に整理します。



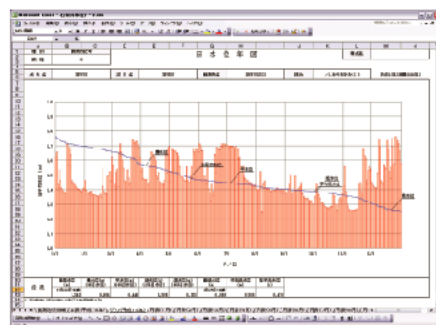
時刻水位月表

縦軸を時間、横軸を日として、時刻水位データを並べて月単位にまとめた一覧表。



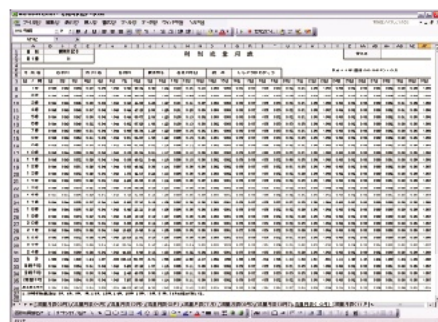
水位年表

縦軸を日付、横軸を月として日水位データを並べた1年間の水位一覧表。



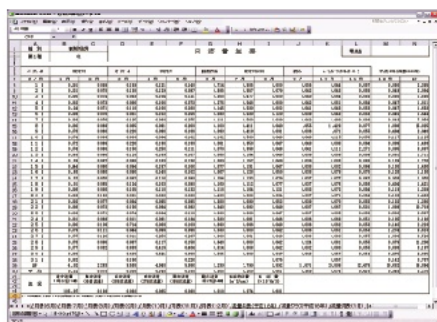
日水位年図

水位年表から、日単位データを365日の棒グラフで表現した。最高水位、豊水位などの各位況の計算結果も明記します。



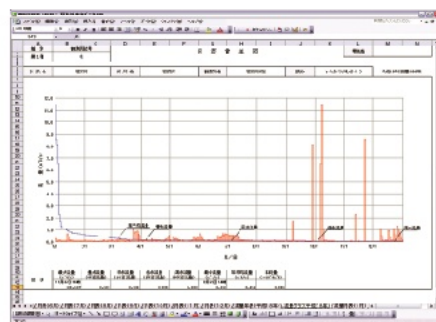
時刻流量月表

縦軸を時間、横軸を日として、時刻流量データを並べて月単位にまとめた一覧表。



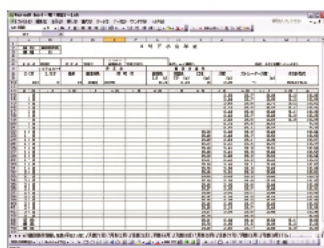
流量年表

縦軸を日付、横軸を月として、日流量データを並べた1年間の流量一覧表。



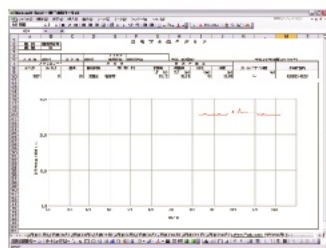
日流量年図

流量年表から日単位データを365日の棒グラフで表現したもの。最高流量、豊流量などの各流況の計算結果も明記します。



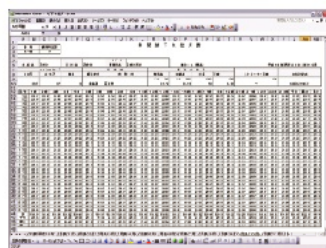
日地下水水位年表

縦軸を月、横軸を日として、日地下水水位データを並べた1年間の表。



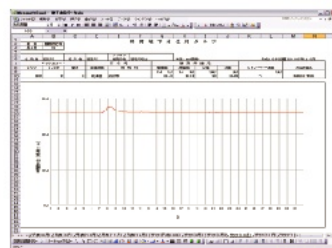
日地下水水位年図

日地下水水位年表の日平均値を折れ線グラフで表現した。



時刻地下水水位月表

縦軸を時間、横軸を日として、時刻地下水水位データを並べた月単位にまとめた一覧表。



時刻地下水水位月図

時刻地下水水位月表の時刻ごとの地下水水位データを折れ線グラフで表現した。

●月表・グラフ処理結果の提出は、エクセルシート形式でお渡し致します。●対応可能なエクセルバージョンは、Excel2003またはExcel2007です。●プログラムの販売は行っていません、ご要望に対応して、新たな処理結果作成するプログラムも開発しますので、ご相談ください。●このカタログに記載の仕様、デザイン等は2011年1月現在のものです。技術改善により、予告なく変更する場合がありますので予めご了承ください。●Microsoft、WindowsはアメリカMicrosoft Corporationのアメリカおよびその他の国における登録商標です。Windowsの正式名称はMicrosoft Windows operating Systemです。●KADECは、ノースウンの登録商標です。