

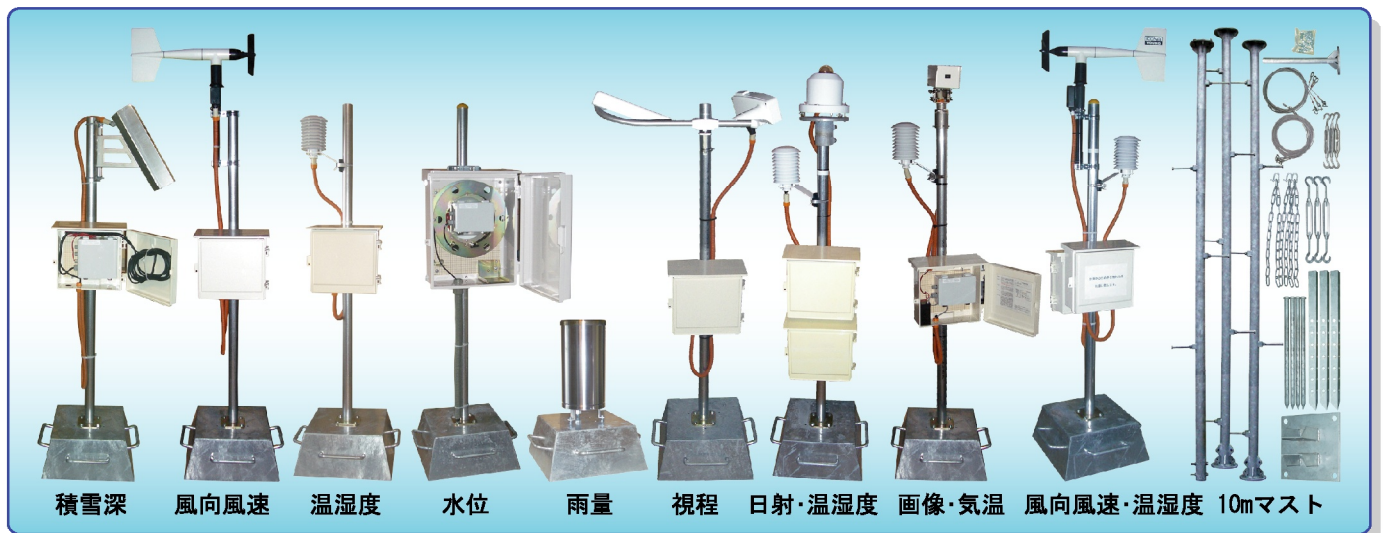
サポートⅠ 測器レンタル

(株) 環器が保有している測定器を日単位でレンタルします。毎月の使用日数からレンタル料を計算して、毎月請求します。各種測定器の仕様詳細は、当社のホームページを参照してください。(株) 環器は、調査目的に応じて測定器やシステム開発も行いますので、お気軽にご相談ください。



サポートⅡ 設置器材の製作・販売

使用するセンサーや設置状況に合わせて、センサー取り付け金具や専用収納箱などを試作・製作します。設置機材も、毎月の使用日数から使用料を計算して毎月請求する方法と、販売する方法があります。



サポートⅢ 設置撤収・点検・データ回収

測定器の設置撤収・点検・データ回収など、ご要望に応じてサポートします。(株)環器では、測定器概要や設置手順、取り扱いに関する注意事項をまとめた「ハンドブック」を用意しています。



濁度計設置



河川流量観測



風向風速計点検



データ回収



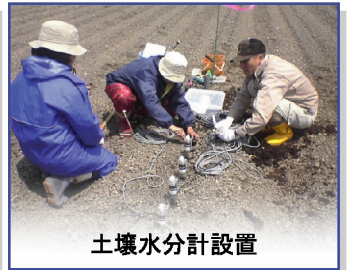
河川水位計設置



気温日射計設置



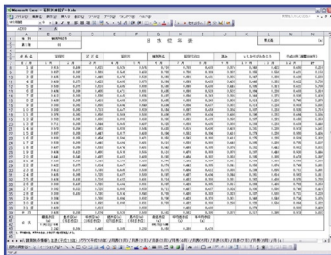
地下水位計点検



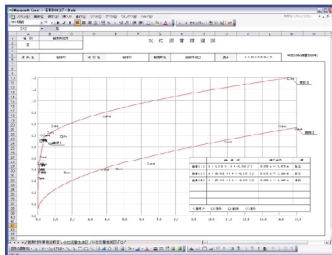
土壌水分計設置

サポートⅣ データ整理・レポート作成

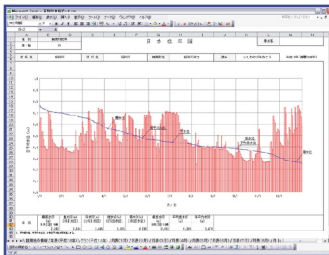
回収した測定データを月表・年表・グラフ等の処理を行い、エクセル形式でお渡し致します。ご要望に応じて、専門スタッフによるデータ処理プログラムの開発も行いますので、ご相談ください。



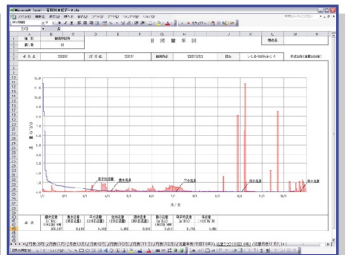
日水位年表



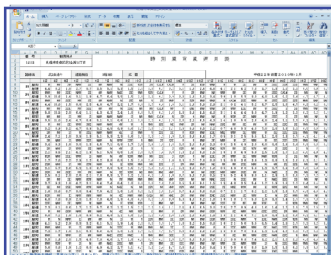
水位流量曲線(H-Q)



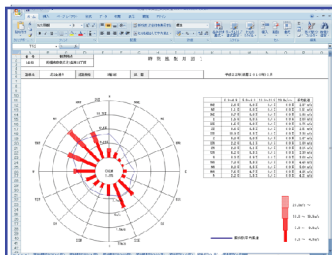
日水位年図



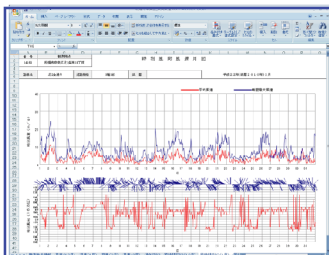
日流量年図



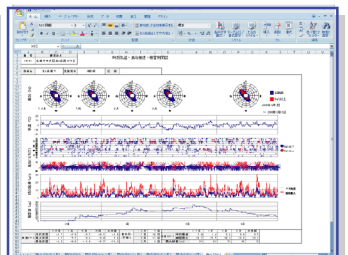
風向風速月表



ウィンドウローズ



風向風速グラフ



気象経過図

●測定器のレンタルのみの場合は、荷造り送料および発注条件によって組み立て校正費等が別途必要です。●測定器のサポートは、当社調達器材に限りますので、予めご了承ください。●このカタログに記載の仕様、デザイン等は2011年7月現在のものです。技術改善等により、予告なく変更する場合がありますのであらかじめご了承ください。●KANKIは、株式会社環器の登録商標です。●KADECは、ノースワン株式会社の登録商標です。●Microsoft、Windows、ExcelはアメリカMicrosoft Corporationのアメリカおよびその他の国における登録商標です。Windowsの正式名称はMicrosoft Windows operating Systemです。

KANKI® 株式会社環器 <http://www.kankinet.jp>

TEL : 011(876)9230 FAX : 011(876)9233

〒003-0826 札幌市白石区菊水元町6条3丁目2-21