

# KANKI®

## Turbidity data logger



濁度専用測定器、河川濁度を長期間記録し続けます。

急激な河川の増水により、土砂混じりの濁った水が河川に流出します。濁水は魚類の生態に直接的な影響を与え、水質の環境基準値であるSSやBODが悪化し、環境に大きな影響を与えます。このうち、SSの増加は河川の濁りと直接関係があり、連続測定が難しいため代わりに濁度を観測してSSを算出します。

●濁度計専用記録計、小型電池だけで濁度を長期間測定。

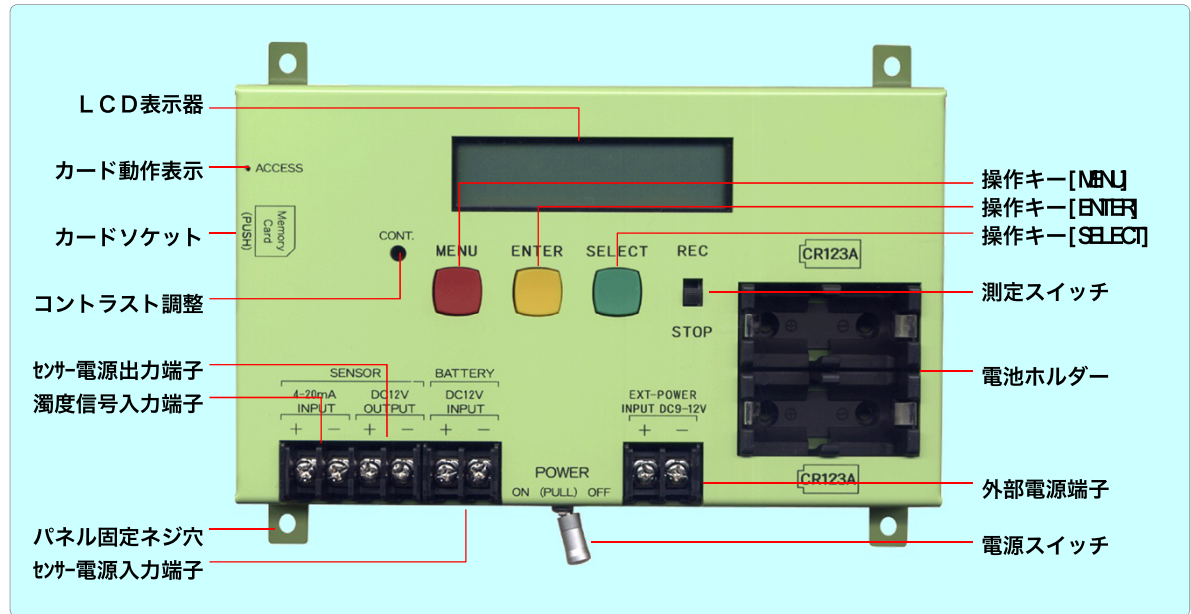
記録計の動作電池は、1時間インターバル測定カメラ電池2個で約9ヶ月間動作します。濁度センサー用動作電池は、DC12V 5Ahの小型鉛蓄電池を使用した場合、1時間インターバル測定で約7ヶ月間使用できます。

●ワイパー式の自動洗浄機能付。

検出窓の洗浄は、ワイパーで拭き取る方式なので確実に汚れが取れ、1ヶ月に1度窓面を確認するだけの簡単メンテで手間がかかりません。さらに、測定毎にワイパー洗浄を行った1分後に測定しますので、安定した高精度な濁度データが測定できます。

●ICカードによるデータ回収。

データ回収は、記録計本体の記録しているデータをSDカードにコピーする回収方法なので、SDカードの紛失や不慮の事故によるデータ消失があっても、記録計にデータが残っていますので、何度でも回収することができます。



【センサー】

メーカー	オプテックス社
名称	濁度チェッカー
型式	TC-5000/TC-3000
測定方式	透過光方式
測定範囲	0~500/0~3000 (ホルマジン度)
電源	DC12V±10%
出力	アナログ4~20mA (4mA/0度 20mA/3000度)
洗浄装置	両面ふき取り式スイングワイパー洗浄装置 (電源ON時に1回洗浄)
使用温度範囲	0~40℃ (凍結しないこと)
主要材質	SUS316L サファイアガラス フッ素ゴム EPDM POM
寸法	φ32×163mm
質量	約930g
保護構造	IP68 水深2m以内 (水中形)
ケーブル長	10m

【記録計】

アナログ入力	DC電流入力4~20mA (入力負荷抵抗100Ω)
測定データ	0~500/0~3000 (ホルマジン度)
測定インターバル	10分、1時間
記録データ数	12288データ (10分インターバルで約3ヶ月、1時間インターバルで約1年5ヶ月)
記録方式	メモリスクロール方式
記録用内蔵メモリ	不揮発メモリ (電源OFFでも保存可能)
メモ리카ード	使用可能カード MMC、SD、miniSD (アダプタ使用)、microSD (アダプタ使用) 使用可能最大容量 2GB (約7280ファイル保存可能)
表示器	表示器種別 16文字×2行キャラクタ液晶表示器 動作温度範囲 -20~70℃ (0℃以下は温度に比例してレスポンスが低下します。) 省電力機能 30秒以上操作がない場合自動的に表示OFF (ボタン操作にて表示復帰) 輝度調整機能 ボリュームにより調整可能
モニター機能	現在の測定値をリアルタイムに表示可能
操作キー	設定キー 押しボタンスイッチ3個 (MENU/ENTER/SELECT) 測定スイッチ スライドスイッチ1個 ([REC]記録開始/[STOP]記録停止)
センサー電源	プレタイマー機能 記録中は測定1分前にDC12V出力をON、測定終了でOFF
DC12V出力	表示同期機能 表示ON時にDC12V出力をON、表示OFFでDC12V出力OFF
自動洗浄機能	DC12V出力ON時にセンサー電源ONで測定ごとに洗浄動作
時計機能	バックアップ電池にて電源OFFでも計時動作継続
記録計電源	使用電源 CR123Aリチウム電池2本または電源入力端子DC9~12V 電池動作最大日数 10分インターバルで約3ヶ月/1時間インターバルで約9ヶ月
センサー電源	使用電源 DC12Vバッテリー (容量5Ah以上を推奨) 記録計電源との併用不可
DC12V入力	最大動作日数 10分インターバルで約3ヶ月/1時間インターバルで約1年5ヶ月 (容量12Ah使用時)
動作温度	-25~80℃
寸法/重量	170W×100D×28H (突起物含まず) /600g (動作電池含まず)